

WAIS-IV (*)

Escala de inteligencia de Wechsler para adultos-IV

La evaluación más avanzada de la capacidad cognitiva general del adulto.

Autor	D. Wechsler
Aplicación	Individual
Tiempo	Variable, entre 60 y 90 min
Edad	De 16 a 89:11 años
Clasificación	C
Adaptación española	Dpto. I+D Pearson Clinical & Talent Assessment - Septiembre 2012
Corrección	Manual o informatizada

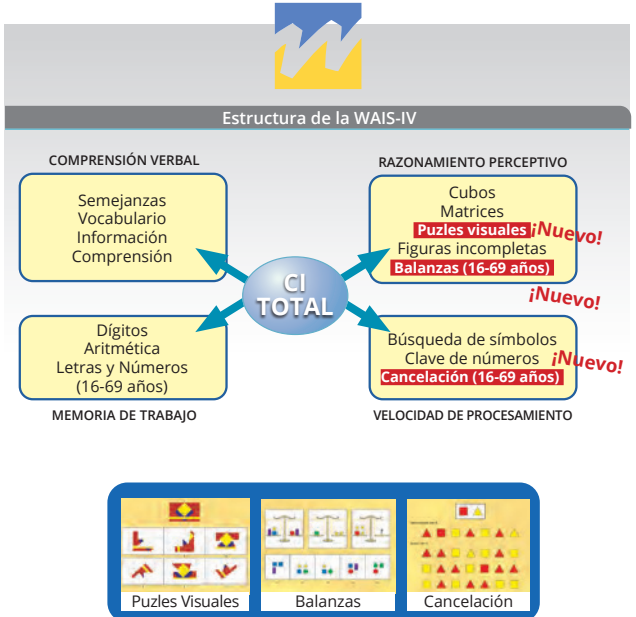


Software de corrección



Diagnóstico más ajustado gracias a una nueva estructura ampliada.

La nueva versión de la WAIS ha sido elaborada apoyándose en muchos años de investigación clínica, teniendo en cuenta los últimos avances en psicología sobre los fundamentos teóricos de la evaluación cognitiva. La actualización de los baremos, la reducción del tiempo de aplicación y la mejora de las cualidades psicométricas hacen de la WAIS-IV un instrumento preciso y flexible que permite realizar un diagnóstico más ajustado.



El Juego completo incluye:

- Manual de aplicación y corrección
- Manual técnico y de interpretación
- Cuaderno de estímulos 1
- Cuaderno de estímulos 2
- Cuadernillo de anotación (25 unid.)
- Cuadernillo de respuestas 1 y 2 (25 unid.)
- Plantillas de corrección
- Cubos

(*) No disponible para Chile y México